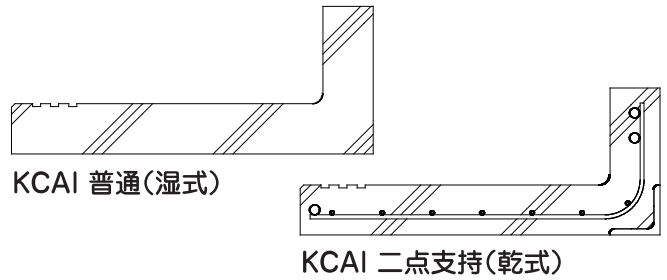


KCAI (逆L型 稲田御影砕石入りコンクリート擬石遠心階段)

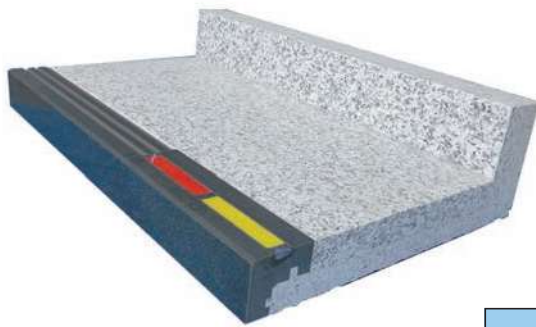


逆L型擬石階段ブロック。従来のL型を反転させたブロックです。2014年から製造施工を開始しました。踏面・蹴上接続部分のR形状は小さく、R=2~3mm程度となっています。

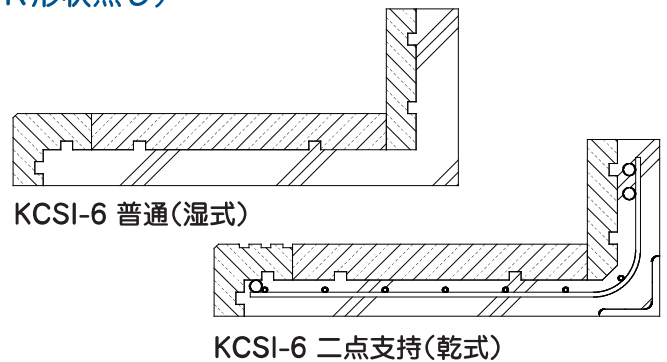


記号	石種		仕上げ	
	踏面	蹴上	踏面	蹴上
KCAI-U	稲田御影砕石入り擬石 (※1)		打放し	打放し
KCAI-H			ショットプラスト	打放し
KCAI-S			ショットプラスト	水磨き
KCAI-G			荒磨き	水磨き
KCAI-P			水磨き	水磨き

KCSI-6 (逆L型 2面本石打込み階段：蹴上R形状無し)



KCAIを全面本石貼りとしたブロックとして開発され、逆L階段ブロック第1号として1998年から製造施工を開始しました。

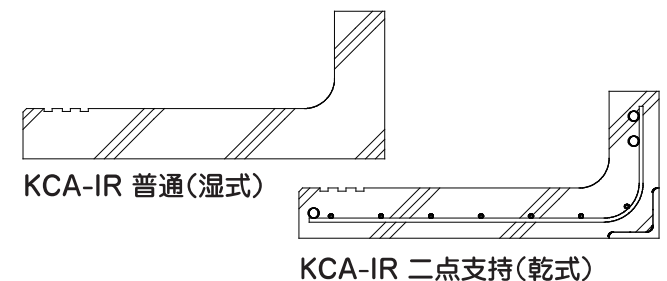


記号	石種			仕上げ		
	踏面	段鼻	蹴上	踏面	段鼻	蹴上
KCSI-6-B	花崗岩	花崗岩	花崗岩	バーナー	本磨き	本磨き
KCSI-6-BB				バーナー	バーナー	本磨き
KCSI-6-G				荒磨き	水磨き	本磨き

KCA-IR (逆L型 稲田御影砕石入りコンクリート擬石遠心階段：蹴上R形状あり)



KCAIのR形状の蹴上をもつ階段ブロックとして開発され、2014年から製造を開始しました。KCAIよりも踏面・蹴上接続部分のR形状が大きいのが特徴です。



記号	石種		仕上げ	
	踏面	蹴上	踏面	蹴上
KCA-IR-U	稲田御影砕石入り擬石 (※1)		打放し	打放し
KCA-IR-H			ショットプラスト	打放し
KCA-IR-S			ショットプラスト	水磨き
KCA-IR-G			荒磨き	水磨き
KCA-IR-P			水磨き	水磨き