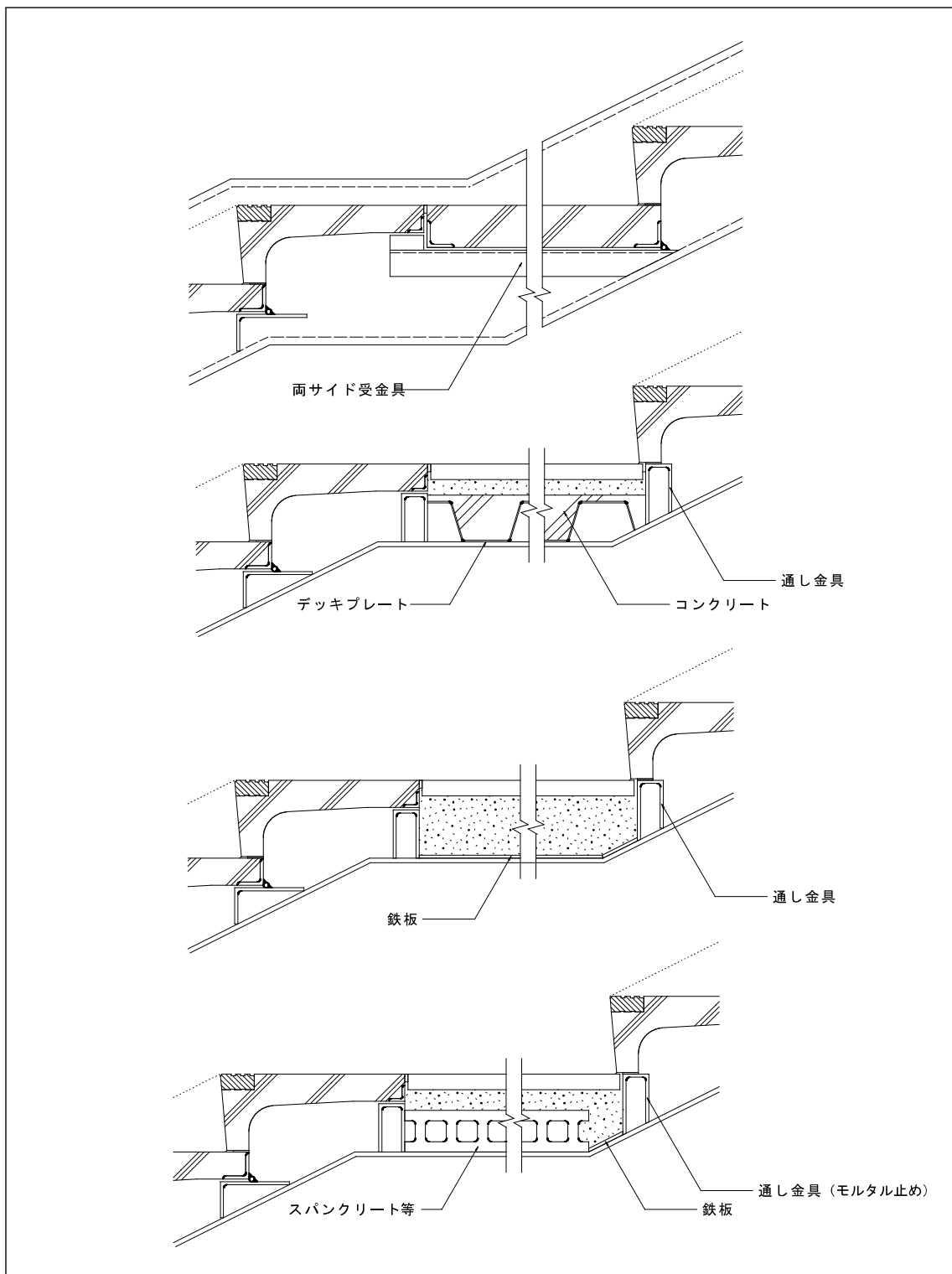


# 09. 二点支持階段平場取合例



- 備考**
- ①二点支持階段ブロックは、鋼製の「けた(桁)」を下地として使用し、アングルピースを溶接で固定します。
  - ②施工時間が大幅に短縮されます。
  - ③ブロックの仕上げは普通階段ブロックと同じです。
  - ④桁間隔が2mを超える場合はご相談ください。
  - ⑤二点支持階段の製作期間は基本的には図面承認から60日程度です。
  - ⑥目地はシール目地とします。