

ひかりをあびて

ひかりにあむかう

ひまわりの塔

秋田県民生協会は、「社会福祉宣言の町」である旧合川町に昭和40年に始まり、障害者支援施設7ヶ所・救護施設1ヶ所・身体障害者福祉施設1ヶ所・老人福祉施設4ヶ所・グループホーム2ヶ所の14施設を運営しています。(利用者定員 900名、土地所有面積 457,719.6㎡、建物面積36,336.64㎡)

施設が集中している大野台地域は、北に白神山地、南東に森吉山が眺望され、「北欧の杜公園」をはじめ四季折々の大自然に包まれ、利用者が健康で明るく生きるよこびをもって生活し、身近な地域で自立した生活ができることをめざしています。

私たちは、「施設の主役は利用者であり、職員はその援助者です」を基本としています。

利用者には、日常生活上の援助、日中活動支援等を行うことにより、利用者がその有する能力に応じ、自立した日常生活を営むことができるようにサービスを提供します。

1. 利用者が可能な限り地域において生活できるように支援します。
2. 利用者一人一人が尊厳をもって、その人らしい自立した生活ができるように支援します。
3. 利用者本人とともに、より良い施設サービスを計画します。
4. 健康の維持増進に努め、生活の質を高めるために環境を整えます。
5. 事業の透明性を図り、情報公開をします。

障害者支援施設 **愛生園**

〒018-4231 秋田県北秋田市上杉字金沢240
TEL 0186-78-3182 FAX 0186-78-4183
E-mail : aiseien@juno.ocn.ne.jp



本部 青葉寮

- 開設年月日/昭和40年10月1日
- 定員 /227名

事業内容

- 施設入所支援
- 生活介護
- 就労継続支援B型



四ツ葉寮

支援内容

- 農業班(畑作栽培、ハウス水耕栽培)
- 林産班(りんご・梨・梅・栗栽培)
- 加工班(麺類・豆腐製造、漬物加工)
- 畜産班(比内鶏の飼育、きのご栽培)
- 洗濯班(洗濯、衣類の補修、寮内清掃)
- 作業班(畑作り、簀織み)
- ひまわり班(機能訓練)
- 資材加工班(製鉄サンプラー委託加工、比内鶏の飼育、花の栽培、園庭の美化)
- 軍手班(各種軍手製造)



五葉寮

救護施設 **ひばりが丘ホーム**

〒018-4231 秋田県北秋田市上杉字金沢121-106
TEL 0186-78-3184 FAX 0186-78-4184
E-mail : kyuugohibari3184@blue.ocn.ne.jp



- 開設年月日/昭和46年11月1日
- 定員/55名

支援内容

- 環境班(環境整備、きのご栽培、ごぼうの袋詰)
- 工作班(製鉄サンプラー委託加工、チラシの袋入れ、機能訓練)
- 洗濯班(洗濯、園内清掃、歩行運動)

障害者支援施設 **厚生園**

〒018-4231 秋田県北秋田市上杉字金沢217
TEL 0186-78-3183 FAX 0186-78-2158



- 開設年月日/昭和48年11月1日
- 定員/施設入所支援 80名
生活介護 60名
就労継続支援B型 20名
短期入所 4名

支援内容

- クリーニング作業、縫製作業、木工作業、工作作業
簡易作業、環境整備等

障害者通勤寮 **みさか寮**

〒018-4231 秋田県北秋田市上杉字金沢217
TEL 0186-78-2987 FAX 0186-78-2987



- 開設年月日/昭和49年5月1日
- 定員/20名

施設の目的

就労している障害者に対し、居室その他の設備を利用していただき、独立及び自活に必要な助言及び支援を行うことを目的とする施設です。

軽費老人ホーム(A型) **大野台エコーハイツ**

〒018-4203 秋田県北秋田市木戸石字オノ神沢35-1
TEL 0186-78-3561 FAX 0186-78-3355



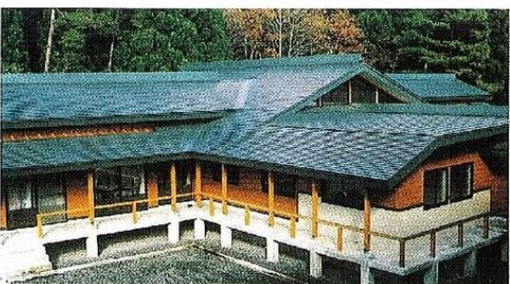
- 開設年月日/昭和52年5月1日
- 定員/50名

施設の目的

60才以上の方で、家庭環境や住宅事情などの理由で、長期または一時的に居宅において生活することが困難な方が安い費用で利用でき、老後を健康で明るく楽しい生活を送っていただくための施設です。

高齢者生活支援施設 **大野台エコーハイツ併設** (北秋田市委託施設)

〒018-4203 秋田県北秋田市木戸石字オノ神沢35-1
TEL 0186-78-5002 FAX 0186-78-3355



- 開設年月日/平成13年3月1日
- 定員/10名

施設の目的

65才以上の高齢者で、家庭環境や住宅事情などにより、居宅での生活が困難な高齢者に対して入居施設を提供し、利用者がその心身の状態に応じて快適な日常生活を送ることができるよう生活支援を行い、要介護状態の進行の予防を図る施設です。

障害者支援施設 **グリーンハウス**

〒018-4231 秋田県北秋田市上杉字金沢469
TEL 0186-78-3301 FAX 0186-78-3859
E-mail : greenhausu@ceres.ocn.ne.jp



- 開設年月日/昭和53年 9月 1日
- 定員/施設入所支援 50名
- 生活介護 40名
- 就労継続支援B型 20名

支援内容

- 縫製(各種エプロンの縫製・プレス加工)
- 印刷(名刺・封筒・伝票・はがき・チラシ等各種印刷)
- 簡易作業(刷毛組立・紙箱の組立、弱電部品等の組立)

障害者支援施設 **合川新生園** (東京都委託施設)

〒018-4203 秋田県北秋田市木戸石字オノ神沢35 35
TEL 0186-78-3191 FAX 0186-78-3199
<http://www7.ocn.ne.jp/~sinseien/> E-mail : sinseien@arion.ocn.ne.jp



- 開設年月日/昭和55年 3月 1日
- 定員/施設入所支援 100名
- 生活介護 100名
- 短期入所 2名

支援内容

- ふろんてあ班(野菜、果樹栽培)
- あじさい班(椎茸栽培、かぶと虫飼育、洗濯、衣類の補修、手芸、機能訓練)
- ゆとり班(健康運動、手芸、機能訓練)

障害者支援施設 **阿にかざはり苑** (東京都委託施設)

〒018-4601 秋田県北秋田市吉田字上三上野55-9
TEL 0186-82-2983 FAX 0186-82-2981
<http://www13.ocn.ne.jp/~kazahari/> E-mail : ani-kazaharien@gaea.ocn.ne.jp



- 開設年月日/平成 2年 4月 1日
- 定員/80名

支援内容

- たいよう班(機能維持運動)
- おおぞら班(椎茸栽培、苑庭美化、健康運動)
- だいち班(稲作、畑作、農産物加工)
- すずらん班(洗濯、衣類の補修、健康運動)

障害者支援施設 **友生園** (東京都委託施設)

〒018-4411 秋田県北秋田郡上小阿仁村福館字友倉79-11
TEL 0186-77-3051 FAX 0186-77-3056
<http://www9.plala.or.jp/yuseien/> E-mail : yuseien@agate.plala.or.jp



- 開設年月日/平成 3年 7月 1日
- 定員/80名

支援内容

- みのりグループ(農産物生産・果樹・比内鶏飼育・販売・加工)
- ひかりグループ(きのこ栽培・不時栽培・花壇整備・園庭管理)
- のぞみグループ(自立促進活動・機能維持訓練)
- あゆみグループ(生活動作支援・健康維持及び健康管理・軽運動)
- かおりグループ(洗濯作業・喫茶店での就労実習)

特別養護老人ホーム 永楽苑

〒018-4231 秋田県北秋田市上杉字金沢162-1
TEL 0186-78-5151 FAX 0186-78-5150
E-mail : eirakuen@chive.ocn.ne.jp



- 開設年月日/平成 7年11月 1日
- 定員/ 70名(内ユニット型 20名)
- ショートステイ/定員 20名
- デイサービスセンター/定員30名
- 在宅介護支援センター(相談サービスを利用する方法や介護用具の斡旋などをする総合的な窓口)

施設の目的

おおむね65才以上の高齢者で、身体・精神的な障害や衰えのため介護を必要とし、家庭で暮らすことが困難な方が生活する施設です。

ケアハウス さわやか寮 永楽苑併設

〒018-4231 秋田県北秋田市上杉字金沢162-1
TEL 0186-78-5151 FAX 0186-78-5150



- 開設年月日/平成 7年11月 1日
- 定員/15名

施設の目的

60才以上の方で、自分で身のまわりのことはできるが、独立して生活するには不安な方が安い費用で利用する施設です。

障害者グループホーム

あじさい寮



- 開始年月日
平成 3年 4月 1日
- 定員/4名

〒018-4251
秋田県北秋田市
鎌沢字新屋布79
TEL 0186-78-3343

家族寮



- 開始年月日
平成 5年 4月 1日
- 定員/9名

〒018-4231
秋田県北秋田市
上杉字金沢238-1
TEL 0186-78-3988

援助の目的

共同生活住居において、家庭的な環境の基に日常生活上の世話をを行うことにより、利用者がその能力に応じ自立した日常生活を営むことができるよう、適切な援助を提供することを目的とします。



なかまたちの碑
(愛生園)



地域交流ホーム「つなかりの家」
(愛生園)



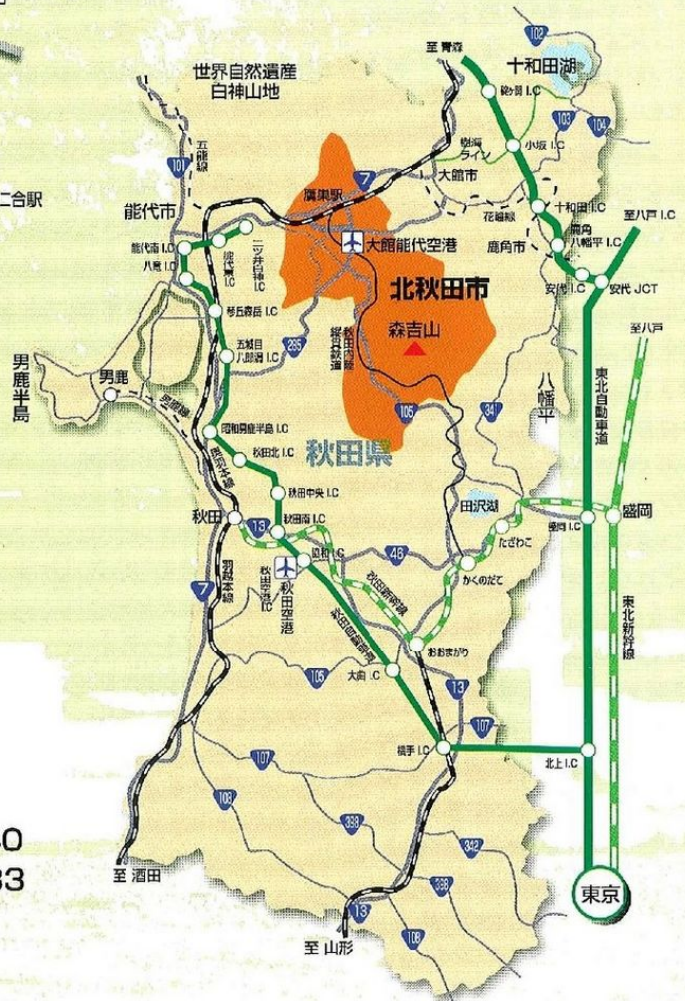
地域交流ホーム「みんなの家」
(友生園)



訓練施設「遊参戸」
(阿仁かざはり苑)



アクセスマップ



社会福祉法人
秋田県民生協会
 〒018-4231 秋田県北秋田市上杉字金沢240
 TEL 0186-78-3182 FAX 0186-78-4183