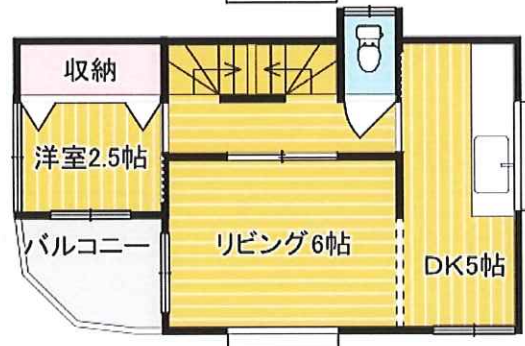
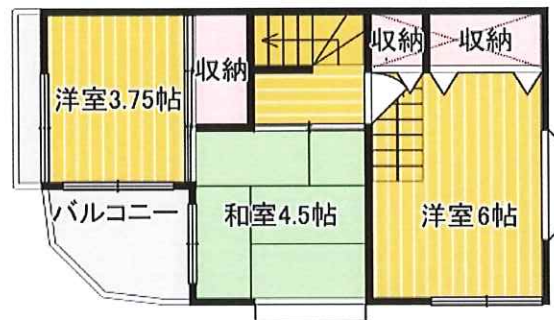


江戸川3丁目貸家

都営新宿線 瑞江駅 徒歩15分

★閑静な住宅街★スーパー・ドラッグストア至近★ガレージ付き★



所在	住居表示 江戸川区江戸川3-4-49
間取	4LDK+ロフト
専有面積	93.04㎡
賃料	130,000円
共益費	なし円
敷金	1ヶ月
礼金	なし
仲介手数料	1.1ヶ月
更新料	1.5ヶ月
保険料	20,000円(2年)
保証会社	加入必須
保証料	賃料等の50%
その他	あんしんサポート 16,500円

構造	木造3階建
築年	平成5年11月
設備	都市ガス 追焚 エアコン 独立洗面台 温水洗浄便座 TVモニターホン 浴室乾燥機 室内洗濯機置場 バルコニー ガレージ(電動シャッター付)

東京都知事(14)第14444号・(公社)東京都宅地建物取引業協会会員・(公社)全国宅地建物取引業保証協会会員・(一社)全国賃貸不動産管理業協会会員



株式会社 瑞江商事
http://mizue-shouji.co.jp

〒132-0014 東京都江戸川区東瑞江1-26-15
TEL:03-3670-1111 FAX:03-3670-1114
定休日:水曜日・祝日・第3木曜日

取引形態:専任媒介
手数料 借主100% 元付 % 客付100%