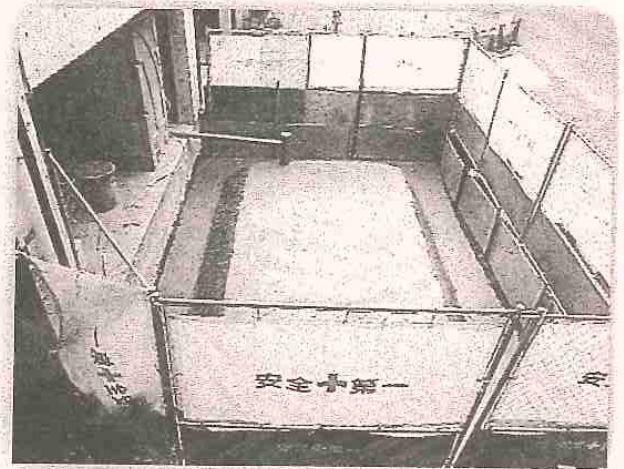


## 増築工事始まりました！

職員がいっぱいで席がない！資料を収納する棚が足りない！

法人全体で100人を超すスタッフの半分が事務所部分に所属しています。常駐人数は少なくとも、訪問介護ミーティング後の立ち寄りなどが多いときは、溢れかえってすれ違いうのも一苦勞。事務局かケアプランかケアサポートのどれかが他の場所に移る案もありましたが、えんの強みである事業所間連携は同じ空間にいるからこそ。



精一杯。2017年6月工事開始で、現在増築工事の真っ最中。先に増築部分を完成させてから今使っている事務所の壁を壊して繋げるといふ工程になります。その間も通常の仕事はこの場所でやらなければなりません。工事の間はとんでもなく窮屈になってたいへんですが、広がった事務所を思ってもう少しの辛抱です。

8月末の完成予定です。お越しただいで広がった事務所をご覧ください。

(事務長／真中寛)

