



COMPANY PROFILE

会社案内



SEIKEI

有限会社
成蹊

SEIKEI CO.,LTD.

最新鋭のテクノロジーで未来へ貢献

1997年11月、空調設備施工図作成から弊社の業務を開始いたしました。

私共は、本日まで様々な施工提案や生産装置等を提案して参りました。

今後はさらに新しい提案・今までにある工法に対する新しい提案等を、お客様に提案できる企業を目指して行きたいと思っております。

STRONG POINT

当社の強み



計 画

PLAN

原設計ユニット計画

積み上げた幅広い知識で
計画から提案まで行います。



製品作り

PRODUCT CREATION

高度な物作り

信頼される製品作りを
追及しつづけています。



納品体制

DELIVERY SYSTEM

現場設置 時間短縮

搬出前段階での準備を整え
効率向上を図っています。

ABOUT US

会社案内

会社名	有限会社 成 蹊
所在地	〒350-2206 埼玉県鶴ヶ島市藤金878番地69木村ビル202
電話番号	049-299-8905
FAX番号	049-299-8906
代表者	代表取締役社長 西村 龍
設立年月日	1997年11月26日
資本金	3,000,000円
従業員数	6名

業務内容	建設業登録 管工事業
	1. 建築関係
	・ 空調設備機械室フルユニット企画及び図面作成
	・ 各種ユニット製作
	2. 工法提案
	3. 機械関係
	・ 自動定寸送り切断機
	・ 各種自動溶接ロボット装置
	・ シーケンサープログラム製作

取引銀行	埼玉りそな銀行・飯能信用金庫・ 埼玉県信用金庫
------	----------------------------

主要仕入先	(1) 株式会社山富士 (2) 株式会社アイテック (3) 土井鋼材株式会社 (4) 三井物産鋼材販売 (5) 松宮工材株式会社 (6) フルサト工業株式会社
-------	--



PRODUCT

製品紹介

● 設備ユニット製品 CATEGORY-A



モジュールチラーユニット

モジュールチラーと鉄骨を組んだ架台の上に配管ユニットと共に設置する工法です。



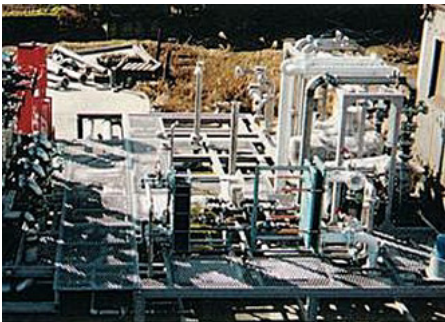
冷却塔ユニット

工場で冷却水・排水・給水配管をフレーム上で組み込み最小2分割、最大8分割で現場に搬入してフレーム上で冷却塔を組立、屋上に3セル分ずつ搬入します。



天井配管ユニット

配管や煙道等をユニット化して、機械室天井部に吊り上げて設置します。



機械室全体ユニット

機械室内機器及び配管類をすべてユニットにして搬入します。工期短縮が可能になります。



屋外機ユニット

ビルマルチ屋外機と動力盤を架台上に配置して、架台内部に冷媒管と動力二次側配線を実装して設置階に搬入します。従来の搬入時間及び配管時間を大幅に短縮します。



ポンプユニット

従来のポンプユニットと違いフレームを溶接構造からボルト構造に変え、量産効果アップを図りました。フレームがバラバラになるので、改修工事向きです。

● 機械ヤード配管ユニット工場組立 CATEGORY-B

工場内で製作したユニット、及び配管ユニットをすべて組み立てて、現場設置の状態を工場内で作り確認、及び検査を受ける方法です。



冷温水一次・冷却水ポンプユニット



組立後 一次ポンプ側



組立後 一次・冷却水ポンプ前側



冷温水一次ポンプ搬出



SEIKEI

有限会社
成 蹊

SEIKEI CO.,LTD.

〒350-2206

埼玉県鶴ヶ島市藤金87番地69木村ビル202
TEL:049-299-8905 FAX:049-299-8906

