

PRODUCT

製品紹介

● 設備ユニット製品 CATEGORY-A



モジュールチラーユニット

モジュールチラーと鉄骨を組んだ架台の上に配管ユニットと共に設置する工法です。



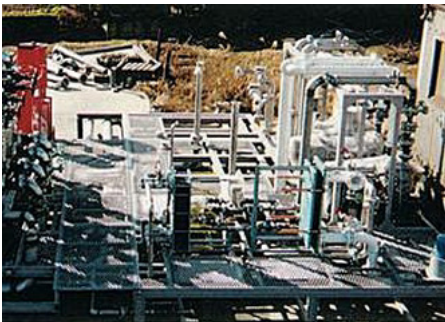
冷却塔ユニット

工場で冷却水・排水・給水配管をフレーム上で組み込み最小2分割、最大8分割で現場に搬入してフレーム上で冷却塔を組立、屋上に3セル分ずつ搬入します。



天井配管ユニット

配管や煙道等をユニット化して、機械室天井部に吊り上げて設置します。



機械室全体ユニット

機械室内機器及び配管類をすべてユニットにして搬入します。工期短縮が可能になります。



屋外機ユニット

ビルマルチ屋外機と動力盤を架台上に配置して、架台内部に冷媒管と動力二次側配線を実装して設置階に搬入します。従来の搬入時間及び配管時間を大幅に短縮します。



ポンプユニット

従来のポンプユニットと違いフレームを溶接構造からボルト構造に変え、量産効果アップを図りました。フレームがバラバラになるので、改修工事向きです。

● 機械ヤード配管ユニット工場組立 CATEGORY-B

工場内で製作したユニット、及び配管ユニットをすべて組み立てて、現場設置の状態を工場内で作り確認、及び検査を受ける方法です。



冷温水一次・冷却水ポンプユニット



組立後 一次ポンプ側



組立後 一次・冷却水ポンプ前側



冷温水一次ポンプ搬出