



# 豊富なバリエーションで スペースや用途に合わせてお選びいただけます。

## 流し台の 選び方 ポイント



- ① 間口寸法を決めます。
- ② 全体のご予算(ロープライスの商品もご用意しております。)
- ③ 右水槽(R)・左水槽(L)
- ④ 壁出し水栓仕様、又は天板出し水栓仕様
- ⑤ レンジフード
- ⑥ 吊戸棚のタイプ
- ⑦ レンジボード、シューズボックス、洗濯機上吊戸棚や  
トイレ用吊戸棚などトータルコーディネートもごさいます。

設置スペースを  
ご相談いただければ  
商品をご提案します!



# 多彩な商品で入居者の満足度 *up!*

## 清潔で使いやすいキッチン流し台

詳しくは  
P14~18へ

### 【選べるシンクトップ】

耐食性を向上させたサビに強いステンレスを使用

#### シンクトップSUS304

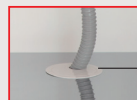
対応品番  
キッチン流し台 ■KF-Cタイプ ■HF-Cタイプ



汚れやすい底面が衛生的に使えます。

#### 底板ステンレス貼り

対応品番  
キッチン流し台 ■KFシリーズ



ホルムアルデヒド問題も安心

全商品、最高等級の規定をクリアしています。



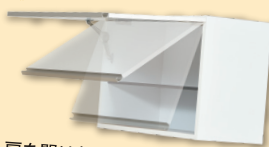
「住宅部品表示ガイドライン」キッチン・バス工業会表示指針による  
当社製品は、シックハウス対策としてホルムアルデヒドの  
発散量が最も少ないF☆☆☆☆等級の材料を使用しています。

詳しくは  
P21へ

## 収納スペースが多いほど好感度UP!

### WTM 便利な多目的吊戸棚

扉がどこでも  
止められる



扉を開けたまま使えるから  
作業中に動線のじゃまにならない!

### WST 洗濯機上吊戸棚



サニタリー用品もタప్పリ収納!  
タオルかけも便利!

### WCT トイレ用吊戸棚



かさばるトイレットペーパーなども  
ラクラク収納!

入居者様にも  
お手入れ方法を  
お伝えください!



### ●ステンレスと錆について

ステンレスは錆びにくい金属ですが、お手入れを怠ったり放置したままだと「もらい錆」により、錆がどんどん増えていきます。ステンレスでも定期的なメンテナンスと「早期発見、早期除去」が大切になります。まず錆を見つけたら、クリームクレンザーやメラミンスポンジなどでこすり落としてください。又、塩素系の洗浄剤や漂白剤は腐食の原因になるため、ご使用後ただちに水洗いをするよう心がけてください。