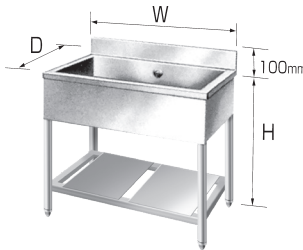


業務用厨房器具

受注 受注生産 ※納期10~14日前後かかります。

一槽シンク 奥行60cm



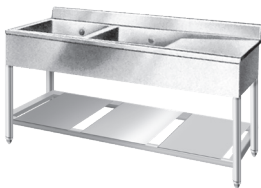
- w60cm **SG1-600** ¥81,000 (税抜)
W600×D600×H800
- w90cm **SG1-900** ¥91,000 (税抜)
W900×D600×H800
- w100cm **SG1-1000** ¥96,000 (税抜)
W1000×D600×H800
- w120cm **SG1-1200** ¥106,000 (税抜)
W1200×D600×H800
- w150cm **SG1-1500** ¥135,000 (税抜)
W1500×D600×H800 ※オーバーフロー無し
- w180cm **SG1-1800** ¥160,000 (税抜)
W1800×D600×H800 ※オーバーフロー無し

二槽シンク 奥行60cm



- w90cm **SG2-900** ¥120,000 (税抜)
W900×D600×H800
- w120cm **SG2-1200** ¥135,000 (税抜)
W1200×D600×H800
- 受注 w150cm **SG2-1500** ¥155,000 (税抜)
W1500×D600×H800

二槽シンク(水切台付) 奥行60cm



- 受注 w150cm **SG2M-1500 R/L** ¥175,000 (税抜)
W1500×D600×H800
- 受注 w180cm **SG2M-1800 R/L** ¥185,000 (税抜)
W1800×D600×H800

※写真は(L)シンクです。

ガス台 奥行60cm



- 受注 w60cm **SG-600** ¥50,000 (税抜)
W600×D600×H650
- 受注 w90cm **SG-900** ¥60,000 (税抜)
W900×D600×H650
- 受注 w120cm **SG-1200** ¥70,000 (税抜)
W1200×D600×H650

標準仕様

- 1 シンクトップ:SUS430 t1.0 No.4
- 2 幕板:SUS430 t0.8 No.4
- 3 脚:パイプ38φ SUS304
- 4 補強枠:角パイプ32×16 SUS430
- 5 スノコ:SUS430 t1.0 No.4 (着脱式)
- 6 アジャスター:SUS304
- 7 排水トラップ:115φ 中型トラップ OF付
- 8 排水ホース:直結兼用排水ホース60cm/2インチ

二槽シンク(カウンター用) 奥行45cm



- w80cm **SG2C-800** ¥104,000 (税抜)
W800×D450×H800
- w90cm **SG2C-900** ¥108,000 (税抜)
W900×D450×H800
- w100cm **SG2C-1000** ¥110,000 (税抜)
W1000×D450×H800
- w120cm **SG2C-1200** ¥120,000 (税抜)
W1200×D450×H800
- 受注 w150cm **SG2C-1500** ¥148,000 (税抜)
W1500×D450×H800

一槽シンク(水切台付) 奥行60cm



- 受注 w90cm **SG1M-900 R/L** ¥110,000 (税抜)
W900×D600×H800
- 受注 w120cm **SG1M-1200 R/L** ¥120,000 (税抜)
W1200×D600×H800

※写真は(L)シンクです。

舟型シンク 奥行60cm



- 受注 w90cm **SGF-900** ¥108,000 (税抜)
W900×D600×H800
- 受注 w120cm **SGF-1200** ¥120,000 (税抜)
W1200×D600×H800

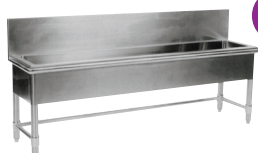
調理台 奥行60cm



- 受注 w60cm **SGT-600** ¥54,000 (税抜)
W600×D600×H800
- 受注 w90cm **SGT-900** ¥62,000 (税抜)
W900×D600×H800
- 受注 w120cm **SGT-1200** ¥72,000 (税抜)
W1200×D600×H800

学校・幼稚園・病院・老人ホーム等の **特注品** お任せください!

ご指定の材質、面材で製作致します。



制作例



特殊な形状・サイズの場合でも、お気軽にお問い合わせください。

特注品は春夏冬の休み前は大変混みますので、早めにご注文をお願いします。

