



編集・発行 (公財) 掛川市文化財団
〒436-0047 掛川市長谷一丁目3番地の5 TEL0537-21-1353
管理施設 掛川市二の丸美術館・掛川市ステンドグラス美術館

ぶらりと立ち寄れば
楽しくなる 豊かになる
こころ躍る
文化の香る里 掛川

文楽里

第9回 2022年1月開催予定 掛川こども王将戦



プロ棋士直筆サイン入り扇子の
プレゼント企画あり! ※詳細はP3へ



掛川市二の丸美術館

開館時間：午前9時～午後5時まで(入館は午後4時30分まで)
お問合せ：掛川市二の丸美術館 ☎0537-62-2061
HP P: <http://k-kousya.or.jp/ninomaru/>
12月・1月の休館日：12月13日(月)、20日(月)～24日(金)、30日(木)、
31日(金)、1月1日(土)、11日(火)、31日(月)



〈木下コレクション〉
春の工芸品セレクション
―近世から近代へ―
四季と生活をテーマに、あらゆる工芸品に表現された
多彩な“自然のカタチ”をご紹介します。
会期 12月25日(土)～令和4年2月13日(日)
観覧料：一般2000円(20名以上の団体2割引料金)、中学生まで無料

学芸員より

みどころポイント

「用の美」

伝統工芸の技術のひとつである「蒔絵」の美しさに着目しながら、ふだん使うものこそ美しくありたいという日本人の美意識を再発見してみてください。

会期中イベント

作品解説&根付に触れてみよう!

1月10日(月・祝) 11:00～14:00～ 各約30分

掛川市民芸術祭 優秀作品展

スケッチ画公募作品展

牧野宗則木版画展



2021 掛川市民アートフェスタ

観覧無料

会期 12月19日(日)まで

■ 掛川市民芸術祭 優秀作品展

会場：第二展示室

掛川市民芸術祭応募全作品
WEB展示中!
12月19日(日)まで公開



令和2年度掛川市民芸術祭 優秀作品展

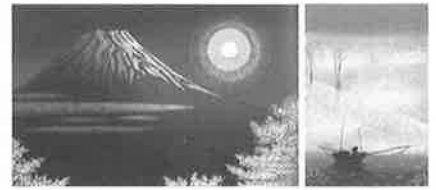
■ スケッチ画公募作品展

会場：美術館ロビー

■ 牧野宗則木版画展

会場：第一展示室

魅力的な美しい色彩のグラデーションと幻想的な雰囲気
の牧野宗則の世界をお楽しみください。



《清明》牧野宗則

《流れは広く》牧野宗則

二の丸美術館・ステンドグラス美術館
年末年始休館日のお知らせ

下記日程にて休館させていただきます。1月2日(日)より通常営業となります。

12月30日(日)、12月31日(金)、1月1日(土)