

杉の家

夫婦2人
+子ども1人

この家の写真がもっと見たい方は、
スライドショーをご覧ください。

YouTube



「杉の家」は、和の風情を感じることが出来る住まい。至るところに日本的な要素を取り入れています。例えば、リビングには畳コーナーを設け、ちゃぶ台スタイルで食事をします。寝室にも小上がりの畳コーナーを造り、敷き布団で休む。家族のライフスタイルや好みをうまく反映させた家づくりです。また、「友人を招いてBBQを楽しむ」ことを想定して造られた広いウッドデッキや、親子の時間をゆっくり過ごすための「僕らの基地」的なロフトにも注目です。

owner's voice

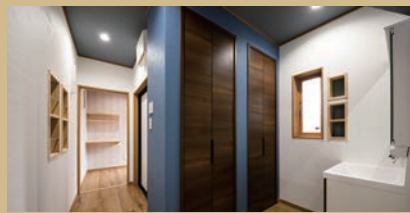
友人が白川建設さんで建てたので、展示場へ見学に行きました。木の感じも気に入りましたし、担当スタッフさんとも意気投合。相談をしていますが、土地をすぐ見に行ってくれたり、図面を何度も直してくれたり、どこの会社よりも対応が早かったです。だから安心できるなと思いました。建材を決めていく工程も本当に楽しめました。これからも、よろしくお祈りします！

杉材は、御神木にも多く使われており、調湿性が高く柔らかいので、湿気や匂いをよく吸ってくれます。柔らかく温かい雰囲気、香りも少し甘くリラックス効果が高いと言われています。

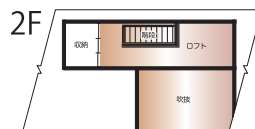
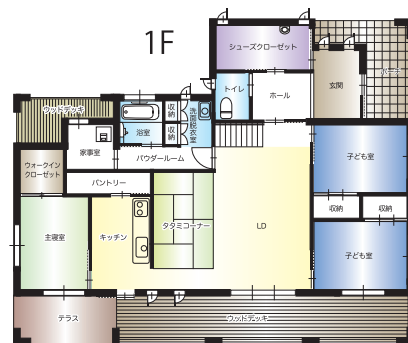
LIVING



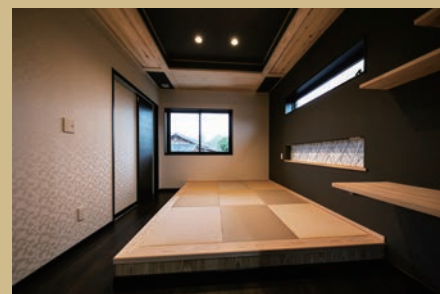
柱や梁、フロア、天井にいたるまで、すべて杉材を使用。
約1ヶ月かけて職人が造作したオープン階段もこの家の魅力。



12mもあるウッドデッキは、友人とのBBQや子どもと遊ぶのにうってつけ。



竣工：2020年3月
構造：木造軸組工法
延床面積：134.97㎡ (40.9坪)
1F：124.03㎡ (37.58坪)
2F：10.94㎡ (3.31坪)



主寝室には、畳ベッドのように使えるスペースを設けた。
天井と床に段差を付けることで上下の空間に奥行きを持たせた。



造作本棚を造ったロフトスペースは、親子でゲームを楽しめるような空間に。



トイレには、奥さまがネットで探してきた手洗いボウルを設置。
造作台には防水加工を施している。

Shoes in Closet



広々としたシューズクローゼットには手洗い場を設けた。
遊び盛りのお子さんのお着替えも考慮。

リビングにある造作扉には、家紋をあしらった。この家のシンボルに。

