

地震安心

耐震床システム

耐震
耐震王ースフロア 鋼製床下地材

SOMENO



病院施設 医療環境をガード

**商業施設
事務所** 業務環境をガード

学校施設 教育環境をガード

株式会社 染野製作所

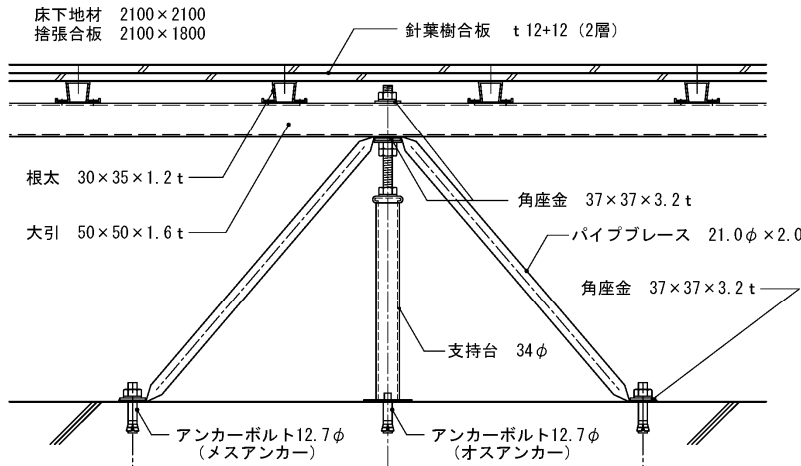


日本工業規格認証取得工場
認証番号 TC 03 07 241

耐震エースフロア

SOMENO式鋼製床下地材耐震タイプ

〈試験体仕様〉



捨張及び仕上材の比重や負担荷重面積等により自重が大きく変動する場合がありますのでご考慮下さい。



特長

従来の鋼製床の利便性に加え、耐震としての安全性を兼ね備えた床システムです。さまざまな建物の用途に柔軟に対応できます。**(ケイカル板3層で不燃床にも対応)**

病院施設

地震災害時にも医療設備・機器の機能を損なうことのない床の安全性が求められます。高度な医療を支える床下の自由な配線・配管レイアウトにも対応します。

商業施設・事務所

地震災害時にも安全性、業務の継続性を守ります。床の軽量化、施工の容易さ、幅広い床高や仕上材への対応が可能です。

学校施設

地震災害時にも児童生徒の安全と教育環境を守り、緊急避難場所としての役割も果たします。

壁の耐震

地震災害時の避難通路確保なら、ジシンサク。

◎「耐震用特殊クリップ」により地震による内壁面の損傷を防ぎます。

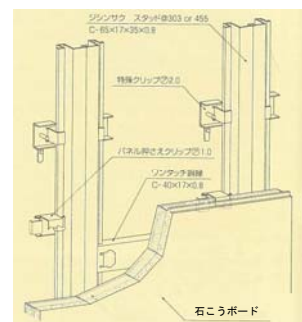
◎層間変位 1/60 に対応する耐震性能を有します。

(H=2400 の壁の場合 2400/60=40mm の左右の動きに対して追従し壁仕上面の動きをほぼ 0 に抑え、損傷を防ぎます。)

◎壁の高さは 6,000 mm まで施工可能です。

◎乾式工法のため、即仕上が可能です。

◎壁厚寸法が小さいので室内空間を有効活用できます。(最小仕上寸法 40mm)



ジシンサクは株式会社コンテックの製品です。

振動試験



試験場所 (財) 建材試験センター中央試験場
試験期間 平成22年4月14日

3000N は JIS A 1450 フリーアクセスフロア
構成材試験方法の規格による

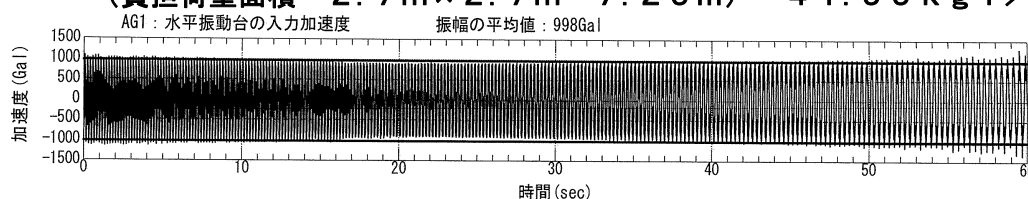
支持台9本に対してブレースを1ヶ所設置の場合
(負担荷重面積 $2.7\text{m} \times 2.7\text{m} = 7.29\text{m}^2$)

加振条件

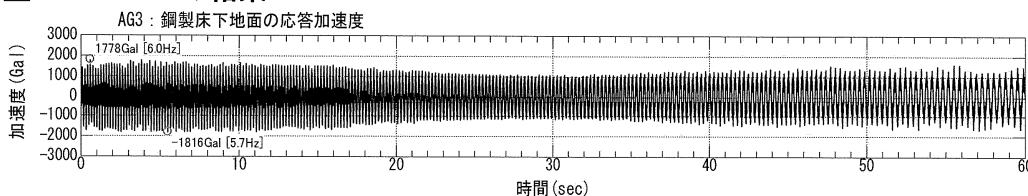
目標入力加速度 1000gal (1.0G)
振動数範囲 6.0~2.6Hz
加振時間 60sec
載荷荷重 3000N 及び 6000N

試験結果

振動台の振動 (載荷荷重3000N) $3000\text{N} \div 9.8 \div 306\text{kgf}$
(負担荷重面積 $2.7\text{m} \times 2.7\text{m} = 7.29\text{m}^2$) = 41.99kgf/m^2

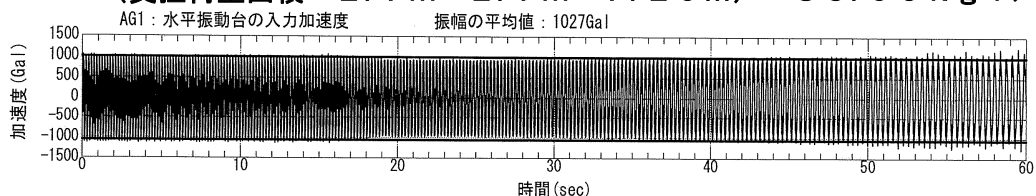


載荷荷重3000Nの結果

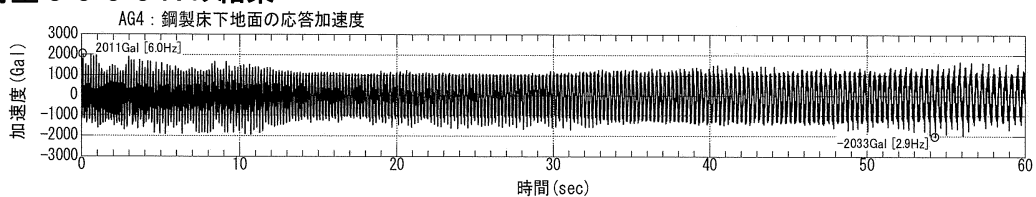


目視観察による試験体の状況 異常なし

振動台の振動 (載荷荷重6000N) $6000\text{N} \div 9.8 \div 612\text{kgf}$
(負担荷重面積 $2.7\text{m} \times 2.7\text{m} = 7.29\text{m}^2$) = 83.95kgf/m^2



載荷荷重6000Nの結果



目視観察による試験体の状況 異常なし

1ユニットの負担面積	ブレース1ヶ所当たりの支持台本数	3000Nの積載荷重	6000Nの積載荷重
$2.7 \times 2.7 = 7.29\text{m}^2$	9本	42kgf/m^2	84kgf/m^2
$2.7 \times 1.8 = 4.86\text{m}^2$	6本	63kgf/m^2	126kgf/m^2

建築基準法に規定される地震時の積載荷重 病室: 60kgf/m^2 事務室: 80kgf/m^2 教室: 110kgf/m^2

地震関連用語の説明

1) マグニチュード (M)

地震そのものの大きさ(規模)を表す指数。

量的には地震により放出されるエネルギーと関連すべきものであるが、エネルギーを直接計測できないので、地震計記録の最大振幅の常用対数をとって定義している。

2) ガル (gal)

加速度の単位。1ガルは、1秒(s)に1センチメートル毎秒(cm/s)の加速度の大きさ。

地球表面における重力加速度はおよそ981ガル。式で表すと、

$$1 \text{ gal} = 1 \text{ cm/sec}^2$$

$$981 \text{ gal} = 1 \text{ G (Gは重力加速度)}$$

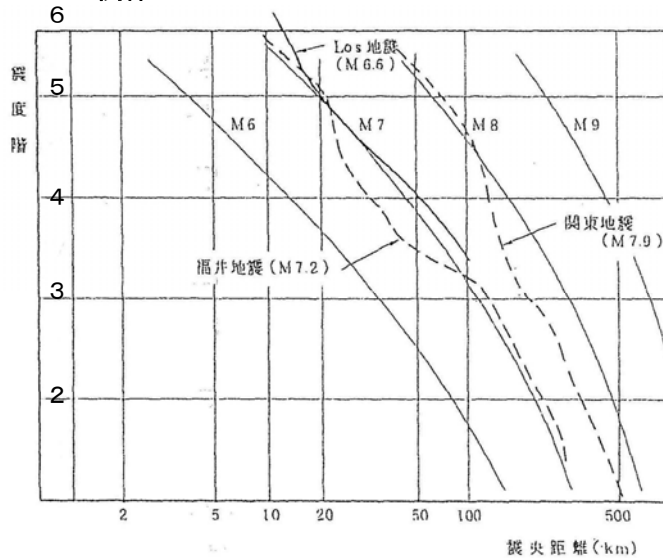
3) 震度階

地震による地面のゆれ方の「激しさ」を表す尺度。

地震動が人体感覚、周囲の物象、家屋に及ぼす影響を目安にしている。

震度階	名称	加速度(ガル)
0	無感	0.8以下
1	微震	0.8~2.5
2	軽震	2.5~8.0
3	弱震	8.0~25.0
4	中震	25.0~80.0
5	強震	80.0~250.0
6	烈震	250.0~400.0
7	激震	400.0以上

4) 震度階・マグニチュードの関係



鋼製下地材の総合メーカー

株式会社 染野製作所

本社・工場 〒300-1231 茨城県牛久市猪子町648
 (JIS認証取得工場) TEL 029(872)3151(代) FAX 029(873)3330
 東京支店 〒144-0051 東京都大田区西蒲田7-60-1(染野ビル)
 TEL 03(3735)4891(代) FAX 03(3736)9797
 福岡営業所 〒812-0016 福岡市博多区博多駅南2-11-11手島ビル1F
 TEL 092(433)5221(代) FAX 092(433)5231
 広島営業所 〒731-0144 広島県広島市安佐南区高取北1-6-1Larch 高取1F
 TEL 082(555)9840(代) FAX 082(555)9841
 大阪営業所 〒533-0031 大阪市東淀川区西淡路1-18-19(ダイコーパーク2F)
 TEL 06(6370)5222(代) FAX 06(6370)6669
 名古屋営業所 〒453-0037 愛知県名古屋市中村区高道町6丁目7番28号 GIMUCO B号室
 TEL 052(526)3413(代) FAX 052(526)3414
 仙台営業所 〒984-0816 仙台市若林区河原町1-3-22大和サンハイツ108号室
 TEL 022(227)1028(代) FAX 022(227)1084
 札幌営業所 〒003-0801 札幌市白石区菊水一条1-3-36ライザ21菊水B棟103号室
 TEL 011(813)8670(代) FAX 011(813)8671

ホームページ

<http://www.someno.co.jp>