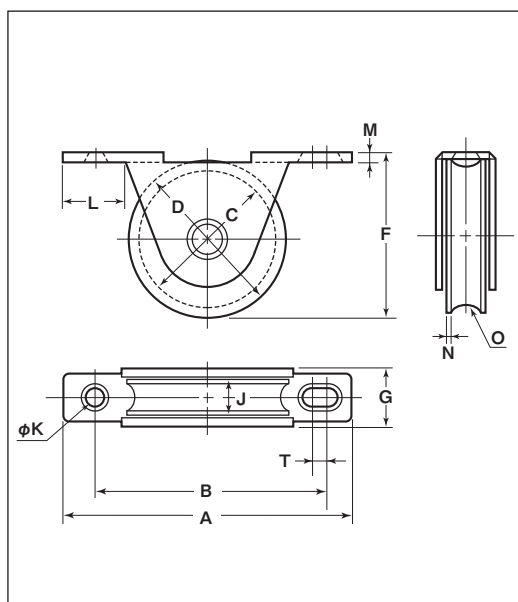


丸型

平型

ステンレス枠

22mm 30mm 36mm



下車

特殊門扉用戸車

重量戸車

キャスター戸車

Hプーリー

セミブルック

Cローラー

パテント車

ガイドローラー

底車

公園・公社用戸車

サッシ取替戸車

ステンレス戸車

鉄戸車

調整戸車

横調整戸車

フラッター戸車

樹脂戸車

Lステンレール用戸車

ローラー戸車

真鍮戸車

吊戸車

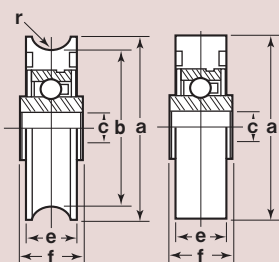
丸型

| 商品コード | サイズ | A | B | C | D | F | G | J | K | L | M | N | O ^(R) | T | 板厚 | 軸 | 車 | 取付ネジ寸法 | 自重 | 耐荷重 (2ヶ当り) | 希望小売価格 (1ヶ当り) | 一箱 入数 | 一甲 入数 |
|----------|------|----|------|----|----|----|------|-----|---|----|-----|---|------------------|---|----------------|---------------|-----------------------|--------|-----|---------------|------------------|----------|----------|
| QES-0221 | 22mm | 50 | 40.4 | 19 | 22 | 23 | 11.5 | 7 | 4 | 10 | 1.2 | 1 | 2.25 | 1 | SUS304 t1.2 | SUS304 5mm | ジュラコン ベアリング(鉄)入 | M3 | 20g | 20kg | 340 | 20 | 1000 |
| QES-0301 | 30mm | 64 | 52 | 26 | 30 | 31 | 13 | 8.5 | 4 | 13 | 1.5 | 1 | 3.5 | 4 | SUS304 t1.5 | SUS304 5mm | ジュラコン #626GGベアリング入 | M3 | 35g | 30kg | 620 | 20 | 400 |
| QES-0361 | 36mm | 64 | 52 | 30 | 35 | 36 | 13.6 | 9.5 | 4 | 13 | 1.5 | 1 | 4 | 4 | SUS304 6mm | SUS304 6mm | ジュラコン #608GGベアリング入 | M3 | 45g | 50kg | 710 | 20 | 400 |

平型

| 商品コード | サイズ | A | B | D | F | G | J | K | L | M | T | 板厚 | 軸 | 車 | 取付ネジ寸法 | 自重 | 耐荷重 (2ヶ当り) | 希望小売価格 (1ヶ当り) | 一箱 入数 | 一甲 入数 |
|----------|------|----|------|----|----|------|-----|---|----|-----|---|----------------|---------------|-----------------------|--------|-----|---------------|------------------|----------|----------|
| QES-0222 | 22mm | 50 | 40.4 | 22 | 23 | 11.5 | 7 | 4 | 10 | 1.2 | 1 | SUS304 t1.2 | SUS304 5mm | ジュラコン ベアリング(鉄)入 | M3 | 20g | 20kg | 340 | 20 | 1000 |
| QES-0302 | 30mm | 64 | 52 | 30 | 31 | 13 | 8.5 | 4 | 13 | 1.5 | 4 | SUS304 t1.5 | SUS304 5mm | ジュラコン #626GGベアリング入 | M3 | 35g | 30kg | 620 | 20 | 400 |
| QES-0362 | 36mm | 64 | 52 | 35 | 36 | 13.6 | 9 | 4 | 13 | 1.5 | 4 | SUS304 6mm | SUS304 6mm | ジュラコン #608GGベアリング入 | M3 | 45g | 50kg | 710 | 20 | 400 |

車のみ



| 型 | 商品コード | サイズ | a ^(φ) | b ^(φ) | c ^(φ) | e | f | r ^(R) | 自重 | 希望小売価格 (1ヶ当り) |
|----|-------|------|------------------|------------------|------------------|-----|------|------------------|-------|------------------|
| 丸型 | 2205 | 22mm | 22 | 19 | 5 | 7 | 9 | 2.25 | 6.5g | 280 |
| | 2204 | 30mm | 30 | 26 | 5 | 8.5 | 10 | 3.5 | 14g | 490 |
| | 2206 | 36mm | 35 | 30 | 6 | 9.5 | 10.5 | 4 | 20g | 560 |
| 平型 | 1206 | 22mm | 22 | - | 5 | 7 | 9 | - | 7g | 280 |
| | 1204 | 30mm | 30 | - | 5 | 8.5 | 10 | - | 15g | 490 |
| | 1205 | 36mm | 35 | - | 6 | 9 | 10.5 | - | 21.5g | 560 |