

# 選定方法

# Choose something

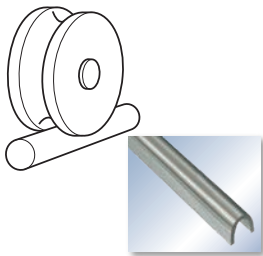
## 戸車の選定方法

### ○車輪選定

1.使用するレールの形状に合わせて、車輪の種類を選んでください。

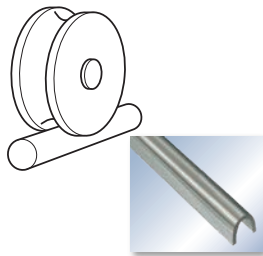
レールには床面にレールが突出しないタイプや床の上に敷くレールなどがあり、それぞれに対応した戸車があります。車輪の形状は、深溝型・丸型・溝R型・平型・V型・H型・トロ車型・山R型・山V型などがあり、形状によりいろいろな特長があります。

#### 深溝型



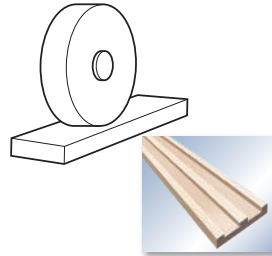
滑車としてロープを使用する場合や高さのある甲丸レールの時に。  
※レールのRより車輪のRが大きくなるように。

#### 溝R車型・丸型



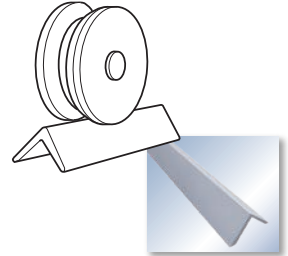
丸パイプや甲丸レールのように角のないレールの時に。  
※レールのRより車輪のRが大きくなるように。

#### 平型



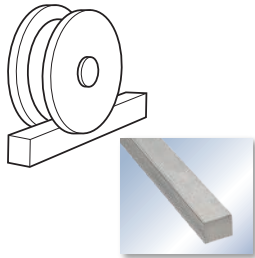
フラットバーや敷居レールなど平らなレールの時に。

#### V型



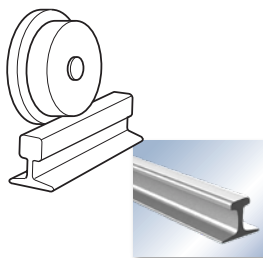
アングルレールなど、山V字のレールの時に。

#### H型



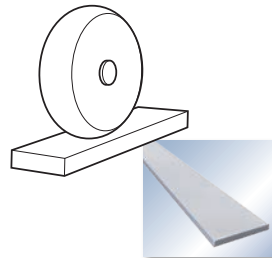
角レールやフラットバーなど走行面が四角いレールの時に。  
※レール幅と車輪走行面幅の差は1~2mm程度に。

#### トロ車型



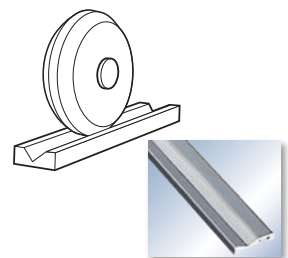
軽レール(普通レール)など特殊なレールの時に。  
※レール幅の2/3以上を車輪幅で埋めるように。

#### 山R車型



フラットバーなど平らなレールの上での接地面を減らしたい時に。

#### 山V型



フラッターレールなど谷V字のレールの時に。  
※角度が広い可能性もあります。

※弊社ではレールの販売は行っておりません。

2.扉の総重量と戸車の耐荷重を確認してください。

戸車を設置する扉の総重量を計算して、戸車の耐荷重以下に納まっているかを確認してください。  
(耐荷重はカタログに記載しています。)

3.車輪材質を確認してください。

鉄・ステンレス・鋳物・MCナイロン・LPプラス・ナイロンなどがあります。

※レール材質と比較して同等程度の硬さのものを選んでください。

(材質について詳しくは、[カタログ260・261ページ](#)をご覧ください。)