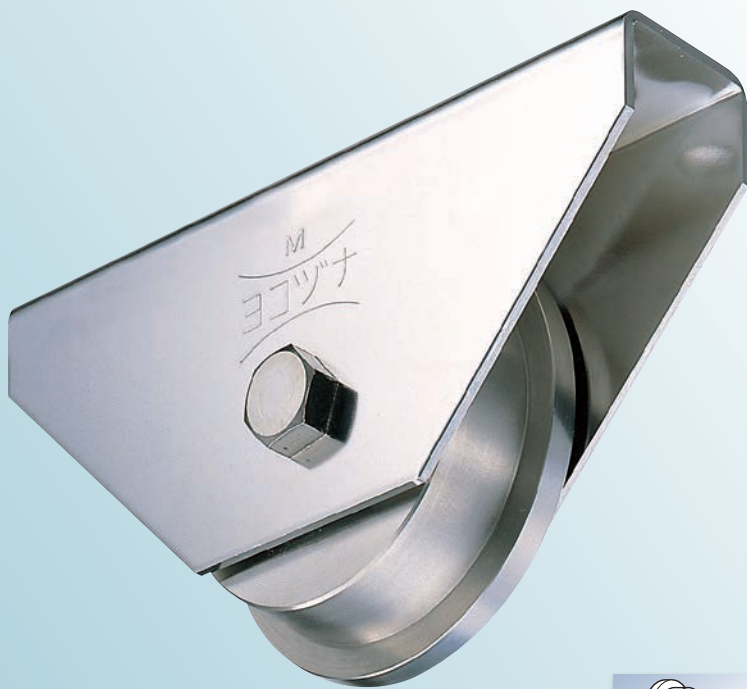


ステンレス重量戸車

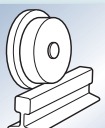
トロ車型

ステンレス枠

90mm 110mm



RoHS



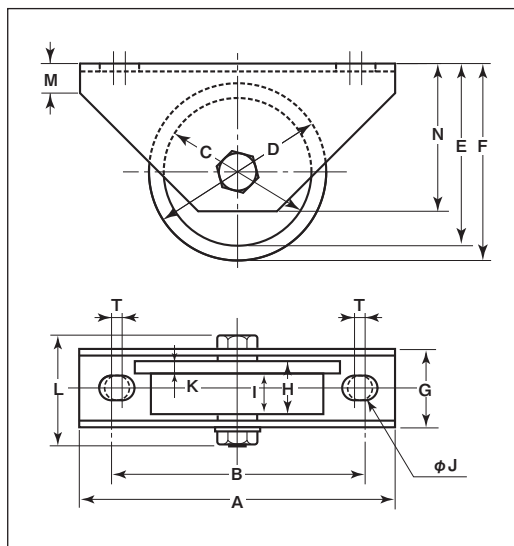
トロ車型

特長

高級機械用ベアリングを使用していますので耐久性に優れています。

用途

門扉・工場・出入口用扉・各種倉庫etc.



●シャフト部はカシメ加工ができます。

通常ボルト・ナット締め以外にシャフト部分のカシメ加工もできます。(50mm~100mm)

※枠、ボルトの材質はSUS304、車の材質はSUS303です。

※車輪は別注製作でサイズ変更が可能です。詳細はP012をご覧ください。

※130mm以上は440CベアリングP053を参照してください。

商品コード	サイズ	A	B	C	D	E	F	G	H	I	J	K	L	M	N	T	板厚	ベアリング	自重	耐荷重 (2ヶ当り)	希望小売価格 (1ヶ当り)	一箱 入数	一甲 入数
JBS-0907	90mm	160	126	75	90	92.5	100	46	32	24	14	8	65	15	75	6	SUS304 t4	#6203ZZ	1760g	700kg	34,500	1	8
JBS-1107	110mm	180	136	90	110	110	120	52	36	26	14	10	76	24	90	6		#6204ZZ	2810g	1000kg	50,900	1	8

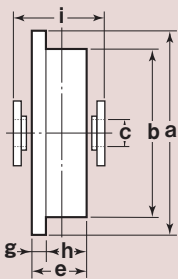
ベアリングのサイズはP264参照、ボルト・ナットのサイズはP265参照。

車のみ

(ボルト・ナット付)



●C寸法はベアリング押えの内径です。

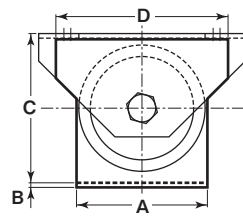
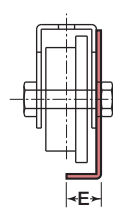


商品コード	サイズ	a(φ)	b(φ)	C(φ)	e	g	h	i	自重	希望小売価格 (1ヶ当り)
JBP-0907	90mm	90	75	12	32	8	24	38	1125g	30,800
JBP-1107	110mm	110	90	16	36	10	26	44	1925g	44,500

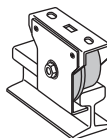
※転倒防止カバーではありません。

90mm・110mm用

トロ車用セフティカバー(オプション)



※使用されるレール幅の2/3以上車輪幅(h)がくるように使用してください。



商品コード	サイズ	A	B	C	D	E	自重	希望小売価格 (1ヶ当り)
SS-0907	90mm	94	4	113	140	25	393g	5,970
SS-1107	110mm	114	4	130	150	29.5	567g	6,510