

ロタ・鉄重量戸車

V型

鉄枠

- 50mm
- 60mm
- 75mm
- 90mm
- 105mm
- 120mm

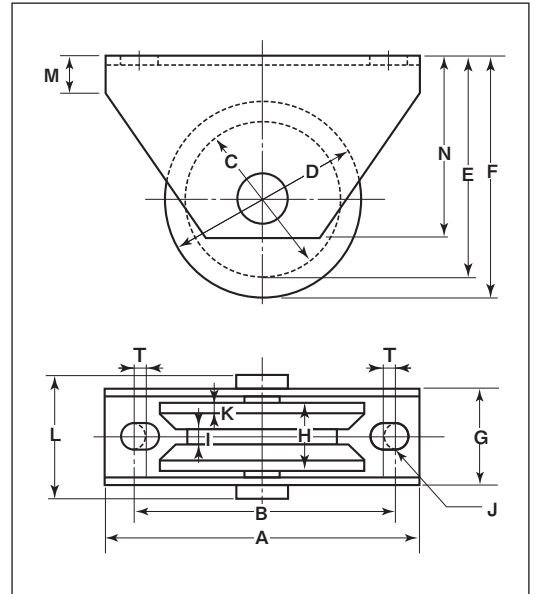


WHU-1055



RoHS

- 特長** ベアリングを使用していますので耐久力に優れています。
- 用途** 門扉・工場・出入口用扉・各種倉庫etc.



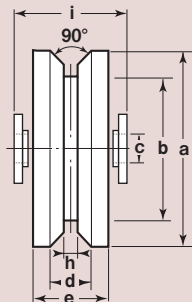
※車の材質は鉄鋳物です。
※枠のメッキは三価クロメート処理です。

商品コード	サイズ	A	B	C	D	E	F	G	H	I	J	K	L	M	N	T	板厚	ベアリング	自重	耐荷重 (2ヶ当り)	希望小売価格 (1ヶ当り)	一箱 入数	一甲 入数
WHU-0505	50mm	100	74	38	50	59	65	33	20	6	11	4	40	14	55	4	SPCC t3.2	#608GG	475g	180kg	3,530	2	30
WHU-0605	60mm	100	74	44	60	60	68	37	26	6	11	5	46	14	55	4		#6200GG	665g	220kg	4,340	2	30
WHU-0755	75mm	120	99	58	75	79.5	88	37	26	6	11	4.5	46	14	70	4		#6203GG	1020g	280kg	5,560	2	20
WHU-0905	90mm	120	99	73	90	87.5	96	37	26	6	11	4.5	46	21	75	4		#6202ZZ (2ヶ)	1415g	450kg	7,460	2	10
WHU-1055	105mm	145	119	85	105	108	118	39.5	28	6	11	4	51	21	90	4		#6203ZZ (2ヶ)	2045g	600kg	10,600	2	8
WHU-1205	120mm	145	119	100	120	115.5	125.5	39.5	28	6	11	4	51	21	90	4		#6203ZZ (2ヶ)	2535g	780kg	11,600	2	8

ベアリングのサイズはP264参照、シャフトのサイズはP266参照。

車のみ

(シャフト・E形止め輪付)



- C寸法はベアリング押えの内径です。
- 90mm以上はベアリング2ヶ入です。
- ※50mm~75mm迄はベアリングとベアリング押えが1体となっています。

商品コード	サイズ	a(φ)	b(φ)	C(φ)	d	e	h	i	自重	希望小売価格 (1ヶ当り)
WHP-0505	50mm	50	38	8	12	20	6	25	205g	2,990
WHP-0605	60mm	60	44	10	16	26	6	29	365g	3,940
WHP-0755	75mm	75	58	13	17	26	6	29	662g	4,750
WHP-0905	90mm	90	73	13	17	26	6	29	935g	6,510
WHP-1055	105mm	105	85	16	20	28	6	31	1390g	9,230
WHP-1205	120mm	120	100	16	20	28	6	31	1880g	10,200

ロタ・重量戸車

鉄枠
ロタ・鉄重量戸車

特殊門扉用
戸車

重量戸車

ロタ・
重量戸車

キャスター
戸車

Hブリー

セミブロック

ローラー

パテント車

ガイド
ローラー

底車

公園・公社用
戸車

サッシ
取替戸車

ステンレス
戸車

鉄戸車

調整戸車

横調整戸車

フラッター
戸車

樹脂戸車

リステン
レール用
戸車

ローラー
戸車

真鍮戸車

吊戸車

スライド
ラック用

下車