

サッシ取替戸車

丸型

平型

ステンレス車

ジュラコン®車

13型 16型



ABS-0161



AES-0131

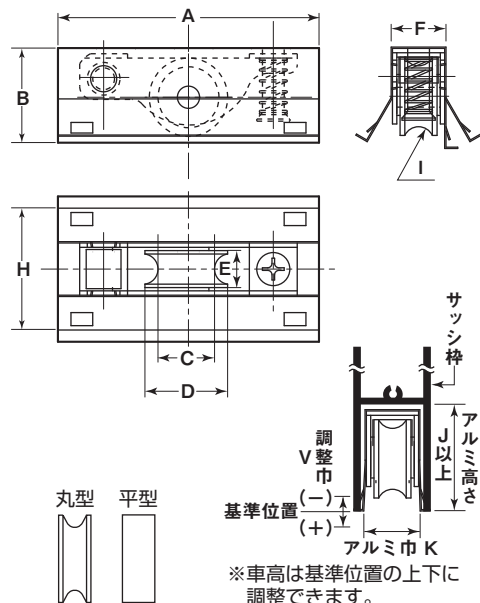
RoHS

※この品物には横ズレ防止部分に尖った個所があります。
手でこの個所に触れないようにお取扱ください。
※ベアリングは鉄です。

用途 窓・玄関・引戸etc.

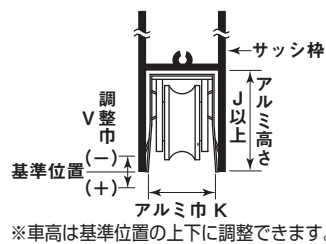
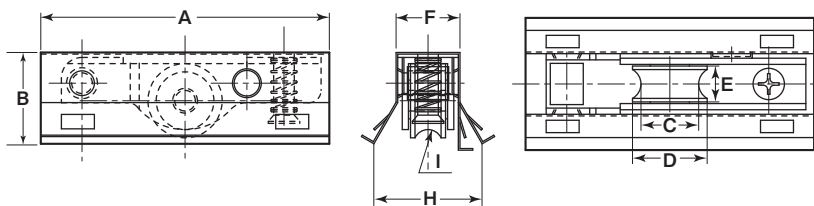
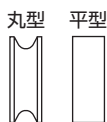
取付箇所の高さ(J寸法)が低いサッシ枠にも取付けられます。

13型



16型

丸型 平型



アルミ高さJ寸法がB寸法以上ある場合は落ち込まないようにスペーサーを入れてください。
戸車が移動しないようにネジ止めしてください。

丸型 ステンレス車

| 商品コード | サイズ | A | B | C | D | E | F | H | I ^(R) | J | K | V ⁽⁻⁾ (+) | 車 | 外枠 | 内枠 | 軸 | 車高調整ネジ | 自重 | 耐荷重 (2ヶ当り) | 希望小売価格 (1ヶ当り) | 一箱 入数 | 一甲 入数 |
|----------|-----|----|----|----|----|-----|------|----|------------------|----|-------|-----------------------------|-------------------------|---------------------|----------------|---------------|--------------|-----|---------------|------------------|----------|----------|
| ABS-0161 | 16型 | 70 | 23 | 14 | 18 | 8.5 | 15.5 | 21 | 3.5 | 23 | 17-18 | 4 ^(2.5) (1.5) | 18mmSUS303 ベアリング(鉄)入 | SUS301/1(ネ材 t0.3 | SUS304 t1.5 | SUS304 4mm | SUS304 M5 | 50g | 20kg | 2,600 | 10 | 120 |

平型 ステンレス車

| 商品コード | サイズ | A | B | C | D | E | F | H | I | J | K | V ⁽⁻⁾ (+) | 車 | 外枠 | 内枠 | 軸 | 車高調整ネジ | 自重 | 耐荷重 (2ヶ当り) | 希望小売価格 (1ヶ当り) | 一箱 入数 | 一甲 入数 |
|----------|-----|----|----|----|----|-----|------|----|---|----|-------|-----------------------------|-------------------------|---------------------|----------------|---------------|--------------|-----|---------------|------------------|----------|----------|
| ABS-0162 | 16型 | 70 | 23 | 14 | 18 | 8.5 | 15.5 | 21 | — | 23 | 17-18 | 4 ^(2.5) (1.5) | 18mmSUS303 ベアリング(鉄)入 | SUS301/1(ネ材 t0.3 | SUS304 t1.5 | SUS304 4mm | SUS304 M5 | 55g | 20kg | 2,600 | 10 | 120 |

丸型 ジュラコン車

| 商品コード | サイズ | A | B | C | D | E | F | H | I ^(R) | J | K | V ⁽⁻⁾ (+) | 車 | 外枠 | 内枠 | 軸 | 車高調整ネジ | 自重 | 耐荷重 (2ヶ当り) | 希望小売価格 (1ヶ当り) | 一箱 入数 | 一甲 入数 |
|----------|-----|----|----|----|----|-----|------|----|------------------|----|-------|-----------------------------|------------------------|---------------------|----------------|---------------|--------------|-----|---------------|------------------|----------|----------|
| AES-0131 | 13型 | 60 | 23 | 14 | 18 | 8.5 | 13 | 20 | 3.5 | 24 | 14-16 | 4 ⁽³⁾ (1) | 18mmジュラコン ベアリング(鉄)入 | SUS301/1(ネ材 t0.3 | SUS304 t1 | SUS304 4mm | SUS304 M5 | 25g | 20kg | 1,350 | 10 | 120 |
| AES-0161 | 16型 | 70 | 23 | 14 | 18 | 8.5 | 15.5 | 21 | 3.5 | 23 | 17-18 | 4 ^(2.5) (1.5) | 18mmジュラコン ベアリング(鉄)入 | SUS301/1(ネ材 t0.3 | SUS304 t1.5 | SUS304 4mm | SUS304 M5 | 40g | 20kg | 2,440 | 10 | 120 |

平型 ジュラコン車

| 商品コード | サイズ | A | B | C | D | E | F | H | I | J | K | V ⁽⁻⁾ (+) | 車 | 外枠 | 内枠 | 軸 | 車高調整ネジ | 自重 | 耐荷重 (2ヶ当り) | 希望小売価格 (1ヶ当り) | 一箱 入数 | 一甲 入数 |
|----------|-----|----|----|----|----|-----|------|----|---|----|-------|-----------------------------|------------------------|---------------------|----------------|---------------|--------------|-----|---------------|------------------|----------|----------|
| AES-0132 | 13型 | 60 | 23 | 14 | 18 | 8.5 | 13 | 20 | — | 24 | 14-16 | 4 ⁽³⁾ (1) | 18mmジュラコン ベアリング(鉄)入 | SUS301/1(ネ材 t0.3 | SUS304 t1 | SUS304 4mm | SUS304 M5 | 25g | 20kg | 1,350 | 10 | 120 |
| AES-0162 | 16型 | 70 | 23 | 14 | 18 | 8.5 | 15.5 | 21 | — | 23 | 17-18 | 4 ^(2.5) (1.5) | 18mmジュラコン ベアリング(鉄)入 | SUS301/1(ネ材 t0.3 | SUS304 t1.5 | SUS304 4mm | SUS304 M5 | 40g | 20kg | 2,440 | 10 | 120 |

特殊門扉用
戸車

重量戸車

ロタ・
重量戸車

キャスター
戸車

Hプーリー

セミブロック

Cローラー

パテント車

ガイド
ローラー

底車

公園・公社用
戸車

サッシ
取替戸車

ステンレス
戸車

鉄戸車

調整戸車

横調整戸車

フラッター
戸車

樹脂戸車

Uステン
レール用
戸車

ローラー
戸車

真鍮戸車

吊戸車

スライド
ラック用

下車