

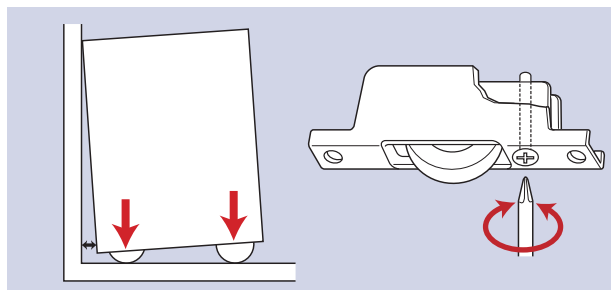
調整戸車



- 重量調整戸車22型
- 調整戸車17型
- 調整戸車14型
- 調整戸車10型
- 補強プレート

重量調整戸車の取付けについて

調整ネジとレールとの接触を回避する為に、引き戸の中心方向に調整ネジが向かい合うように戸車を取付けてください



設置後、斜めにすき間ができてたり、戸の位置が上がり過ぎたり、下がり過ぎて戸の開閉に支障が出た場合、戸車の高さ調整により、解消する事ができます。