

ベアリング入 真鍮戸車

袖平型

ステンレス枠

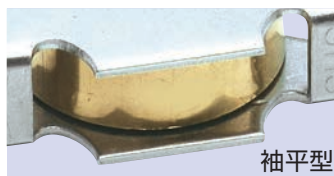
真鍮車

30mm 36mm 50mm 60mm 75mm

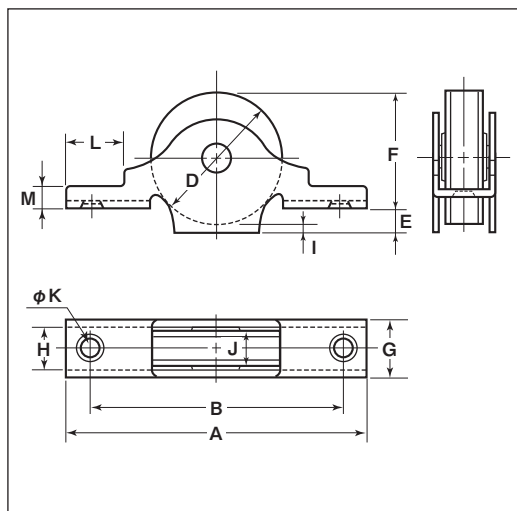


BTS-0303

特長 真鍮の車輪を使用する事でレールへの負担を和らげます。



袖平型

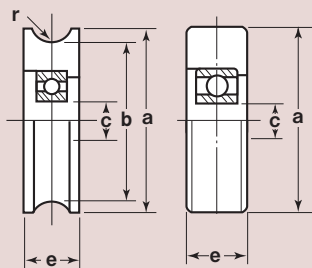
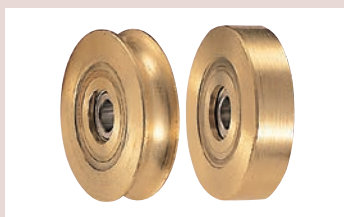


※ベアリングは鉄です。

袖平型

| 商品コード | サイズ | A | B | D | E | F | G | H | I | J | K | L | M | 枠厚 | 軸 | 車 | 取付ネジ寸法 | 自重 | 耐荷重 (2ヶ当り) | 希望小売価格 (1ヶ当り) | 一箱 入数 | 一甲 入数 |
|-----------------|------|-----|------|----|-----|------|----|----|-----|----|---|----|---|----------------|----------------|----------------------|--------|------|---------------|------------------|----------|----------|
| BTS-0303 | 30mm | 68 | 57 | 30 | 4.5 | 28 | 13 | 10 | 2.5 | 9 | 4 | 14 | 5 | SUS304 t1.5 | SUS304 5mm | 真鍮:#626ZZ ベアリング入 | M3 | 70g | 60kg | 2,920 | 12 | 360 |
| BTS-0363 | 36mm | 76 | 64 | 35 | 4.5 | 32.5 | 14 | 11 | 2 | 9 | 4 | 14 | 5 | SUS304 6mm | SUS304 6mm | 真鍮:#608ZZ ベアリング入 | M3 | 95g | 80kg | 3,850 | 12 | 240 |
| BTS-0503 | 50mm | 110 | 85.5 | 50 | 10 | 44 | 17 | 12 | 4 | 11 | 5 | 19 | 4 | SUS304 t2 | SUS304 8mm | 真鍮:#6200ZZ ベアリング入 | M4 | 260g | 120kg | 16,200 | 4 | - |
| BTS-0603 | 60mm | 120 | 105 | 60 | 13 | 51 | 22 | 17 | 4 | 14 | 6 | 15 | 8 | SUS304 t2.5 | SUS304 8mm | 真鍮:#6200ZZ ベアリング入 | M5 | 465g | 150kg | 17,600 | 4 | - |
| BTS-0753 | 75mm | 148 | 128 | 75 | 14 | 67 | 24 | 18 | 6 | 16 | 5 | 24 | 6 | SUS304 t3 | SUS304 10mm | 真鍮:#6202ZZ ベアリング入 | M5 | 780g | 200kg | 26,000 | 2 | - |

車のみ



| 型 | 商品コード | サイズ | a(φ) | b(φ) | c(φ) | e | r ^(R) | 自重 | 希望小売価格 (1ヶ当り) |
|----|-------------|------|------|------|------|-----|------------------|------|------------------|
| 丸型 | 2104 | 30mm | 30 | 26 | 6 | 9 | 3.5 | 35g | 1,750 |
| | 2105 | 36mm | 35 | 30 | 6 | 9 | 3.5 | 55g | 2,500 |
| | 2106 | 40mm | 40 | 35 | 8 | 9.5 | 4 | 70g | 4,800 |
| | 2110 | 50mm | 50 | 44 | 8 | 11 | 5 | 125g | 7,800 |
| | 2117 | 60mm | 60 | 53 | 10 | 14 | 6 | 235g | 8,760 |
| | 2118 | 75mm | 75 | 67 | 15 | 16 | 7 | 443g | 14,300 |
| 平型 | 1116 | 30mm | 30 | - | 6 | 9 | - | 45g | 1,750 |
| | 1117 | 36mm | 35 | - | 6 | 9 | - | 65g | 2,500 |
| | 1148 | 40mm | 40 | - | 8 | 9.5 | - | 84g | 4,800 |
| | 1149 | 50mm | 50 | - | 8 | 11 | - | 158g | 7,800 |
| | 1156 | 60mm | 60 | - | 10 | 14 | - | 283g | 8,760 |
| | 1157 | 75mm | 75 | - | 15 | 16 | - | 513g | 14,300 |

ステンレス枠
ベアリング入

特殊扉用
戸車

重量戸車

ロタ・
重量戸車

キャスター
戸車

Hブリー

セミブック

ローラー

パテント車

ガイド
ローラー

底車

公団・公所用
戸車

サッシ
取替戸車

ステンス
戸車

鉄戸車

調整戸車

横調整戸車

フラッター
戸車

樹脂戸車

ステン
レール用
戸車

ローラー
戸車

真鍮戸車

吊戸車

スライド
ラック用

下車