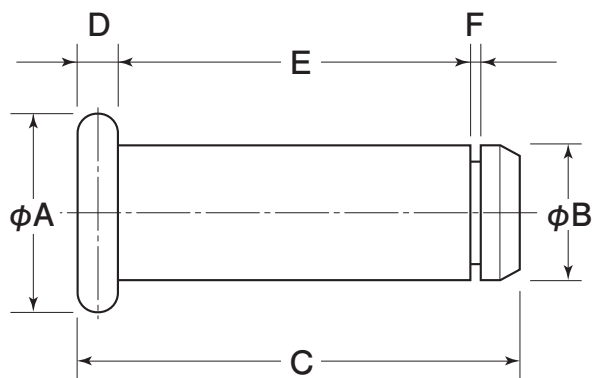
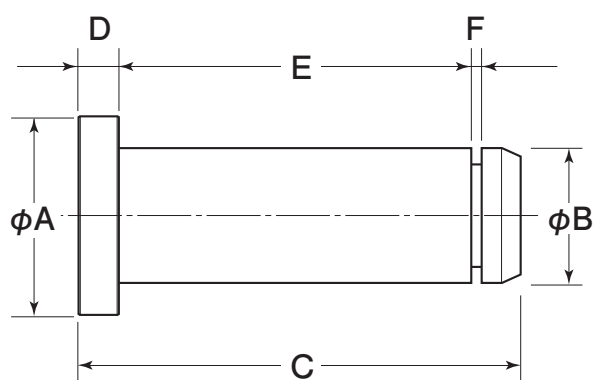


## ロタ・重量戸車 シャフトサイズ表



### 鉄用

| サイズ          | A  | B    | C    | D | E    | F   |
|--------------|----|------|------|---|------|-----|
| 50mm用        | 13 | 7.9  | 40.5 | 3 | 34   | 1.2 |
| 60mm用        | 15 | 9.9  | 46   | 4 | 37.5 | 1.5 |
| 75mm/90mm用   | 18 | 12.8 | 46.5 | 4 | 37.5 | 1.5 |
| 105mm/120mm用 | 23 | 15.8 | 51   | 5 | 40.5 | 1.5 |



### ステンレス用

| サイズ          | A(φ) | B(φ) | C    | D   | E    | F   |
|--------------|------|------|------|-----|------|-----|
| 50mm用        | 13   | 7.9  | 40.5 | 3   | 34   | 1.2 |
| 60mm用        | 15   | 9.9  | 46   | 3.7 | 38   | 1.2 |
| 75mm/90mm用   | 18   | 12.8 | 46.7 | 4   | 38.6 | 1.2 |
| 110mm/120mm用 | 23   | 15.8 | 51.3 | 4.7 | 40.8 | 1.2 |