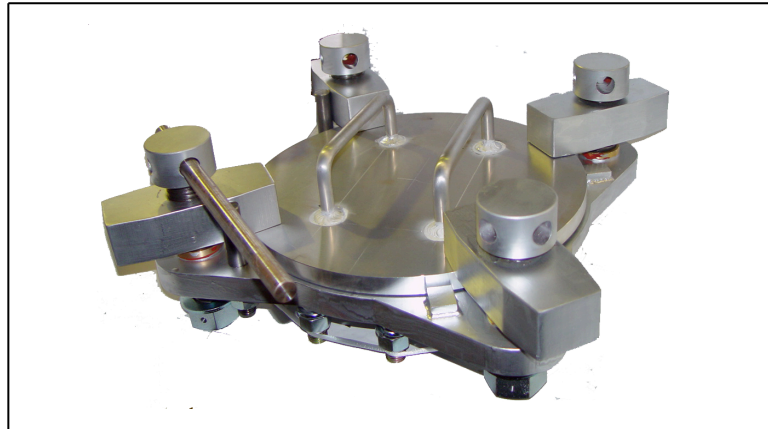


カムロックフランジ

ローディングアーム接続作業の迅速化、省力化を提供します。



1. 仕様

- | | | | |
|----|----------|---|-------------------|
| 1) | 口径 | : | 6 B ~ 12 B |
| 2) | 接続フランジ規格 | : | JIS, JPI, ANSI |
| 3) | 使用圧力 | : | 1.5 MpaG |
| 4) | 材質 | : | 本体・ウイングナット (S45C) |
| 5) | パッキン | : | バイトン |

2. 特徴

1) 確実な締め付け力

接続フランジの締め付けには3本(又は、4本)のウイングナットが使われます。ウイングナットはフランジ面に対し“面”で接触しています。そのため、締め付け力が均一に掛かり締め付けの状態が安定しています。

2) バランス型ウイングナット

カプラーのウイングナットはシャフトに対して対象な形状となっています。従って、カプラーの締め付け方向に関わらずウイングナットが外れる荷重が発生しません。

3) シンプルな構造

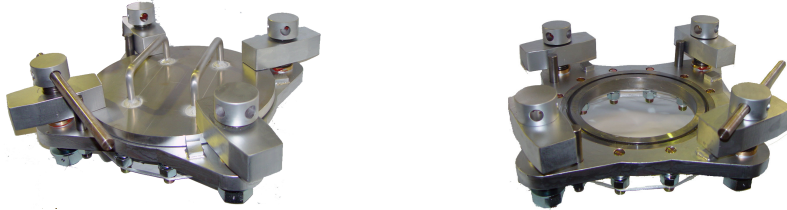
バランス型ウイングナットを使っているため接続時にウイングナットを固定する部品がありません。

4) 切り離し時の安全

接続フランジからの切り離しはハンドル操作によりウイングナット用シャフトのネジを回すことで行います。従って、ネジの調整でウイングナットの締め付け荷重の微調整が出来ます。

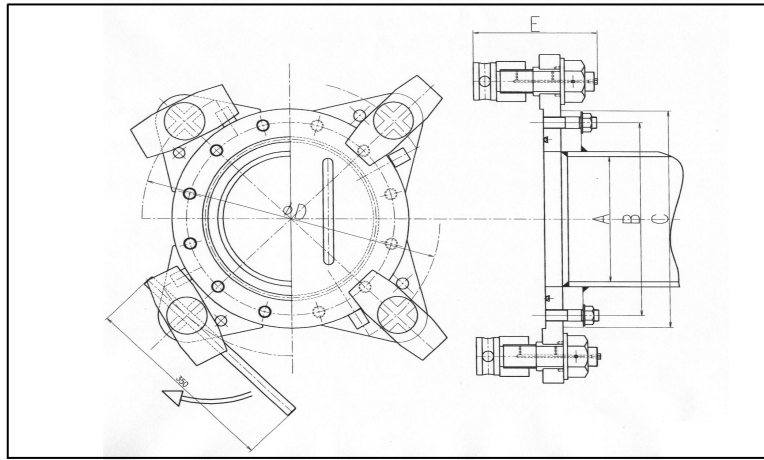
ローディングアーム切り離し時にアーム内残液・残圧による流体の突出を防ぐことが出来ます。

カムロックフランジ データシート



概略仕様・重量

口径	接続フランジ 規格	使用圧力	爪の数	重量
4B	JIS, JPI, ANSI	1.5 MPa	3	30 kg
6B	JIS, JPI, ANSI	1.5 MPa	3	40 kg
8B	JIS, JPI, ANSI	1.5 MPa	3	50 kg
10B	JIS, JPI, ANSI	1.5 MPa	4	64 kg
12B	JIS, JPI, ANSI	1.5 MPa	4	100 kg



寸法表

口径	A	B	C	D	E	記事
4B	102	190.5	229	310	180	
6B	151	241.5	279	373	199	
8B	200	298.5	343	442	207	
10B	249	362	406	506	210	
12B	298	432	483	603	225	